

Dossier
de presse

rec- to / ver- so 2

**100 artistes
s'engagent avec
le Secours populaire**

**grâce au mécénat
de LVMH**

**à la Fondation
Louis Vuitton**

du 15 au 24 juin 2018





**rec-
to /
ver-
so 2**

Sommaire

Présentation	Page 3
100 artistes français et internationaux	Page 4
Les artistes ont été invités par	Page 5
100 œuvres : une sélection	Page 6
Le Secours populaire et l'accès à la culture pour tous	Page 9
LVMH et la Fondation Louis Vuitton	Page 10
La maison de ventes MILLON	Page 11
« Vente à l'aveugle » : mode d'emploi	Page 12
Informations et contacts	Page 13

Présentation

100 artistes du monde entier s'engagent avec le Secours populaire français pour favoriser l'accès de tous à l'art et la culture :

- grâce au soutien de LVMH, la Fondation Louis Vuitton accueillera du 15 au 24 juin 2018 la 2^e édition de *recto/verso*, qui réunira les œuvres de près de 100 artistes contemporains.
- cette exposition sera suivie le dimanche 24 juin d'une vente aux enchères dite « à l'aveugle » au profit du Secours populaire français et orchestrée par la maison de ventes MILLON.
- la totalité des fonds collectés permettra de financer les actions artistiques et culturelles du Secours populaire.

Le concept

recto/verso associe une exposition et une vente aux enchères d'œuvres d'art offertes par des artistes de tous horizons, et propose une nouvelle approche de l'art contemporain.

Anna Milone, commissaire indépendante et conceptrice de ce projet novateur a mobilisé, avec son équipe, près de 40 galeries et de nombreux directeurs artistiques en France et à l'étranger pour solliciter plus de 100 artistes et les réunir autour de cette opération de solidarité.

Les artistes participants répondent à une seule et même contrainte : produire une œuvre au format imposé, signée uniquement au dos. Un concept qui les place, le temps d'une exposition, sur un pied d'égalité.

De ce jeu sur l'anonymat découleront des tentatives vaines ou réussies de relier œuvre et auteur. Libres aux collectionneurs curieux de se laisser guider par leur goût personnel ou de parier sur l'avenir lors de la vente à l'issue de laquelle les signatures seront révélées.

recto/verso souligne l'importance du regard pour la découverte des œuvres et donne l'occasion de questionner notre rapport à celles-ci une fois rendues anonymes, le temps de l'exposition et de la vente. Une relation singulière s'instaure, le jeu commence. Amateurs et connaisseurs se laissent porter par leurs goûts ou tentent de relier œuvre et auteur. Les artistes qui leur sont familiers leur sautent aux yeux, d'autres les questionnent dans cette nouvelle façon d'aborder les œuvres.

Une vente aux enchères à l'aveugle (signatures au dos seulement et révélées à l'issue des adjudications) orchestrée par la maison MILLON : un nouveau format, une mise à prix unique :

Les artistes ont tous fait don d'une œuvre au format 40 x 50 cm, signée au dos. Elles seront exposées et vendues avec une mise à prix unique de 300 euros. L'identité des artistes sera révélée à la fin des adjudications.

Les noms des artistes ne sont pas associés à leur œuvre ni lors de l'exposition, ni lors de la vente.

Pour la vente aux enchères, la plateforme de vente en ligne *Drouot Live* permettra aux intéressés, à travers le monde, de participer.

Un accueil et un accompagnement adaptés

Pendant toute la durée de l'opération, un dispositif d'accueil et de visites sera mis en place conjointement par les bénévoles du Secours populaire et par les équipes de la Fondation Louis Vuitton afin de permettre aux familles, enfants et jeunes, personnes isolées accompagnées tout au long de l'année par le Secours populaire de découvrir l'exposition *recto/verso* mais aussi l'architecture emblématique de Frank Gehry ainsi que la nouvelle exposition de la Fondation, *Au diapason du monde...*

2 journées d'accès gratuit à la Fondation Louis Vuitton :

La Fondation Louis Vuitton ouvrira gratuitement ses portes le **mercredi 20 juin et le dimanche 24 juin 2018** afin de permettre au plus large public, parisien, français et international, de découvrir l'exposition *recto/verso* ainsi que l'ensemble de sa programmation artistique.

100 artistes français et internationaux

Scoli Acosta	Thomas Fougereol	Eva Nielsen
Nikos Aliagas	Samuel François	Damir Ocko
Jérôme Allavena	Dorian Gaudin	Jean-Michel Othoniel
Ivan Argote	Frank Gehry	Giovanni Ozzola
Laëtitia Badaut Hausmann	Jérémy Gobé	Francesca Pasquali
Virginie Barré	Marco Godinho	Jérémy Paul
Mahjoud Ben Bella	Lola Gonzàlez	Bruno Peinado
Julie Béna	Douglas Gordon	Frédéric Poincelet
Yasmina Benabderrahmane	Louis Granet	Laure Prouvost
Abdelkader Benchamma	Laurent Grasso	Louis-Cyprien Rials
Jonathan Binet	Loris Gréaud	Evariste Richer
Elvire Bonduelle	Thomas Hauser	Nancy Rubins
Jessica Boubetra	John Henderson	Benjamin Sabatier
Gabriella Boyd	Lena Hilton	Anne-Laure Sacriste
Joe Bradley	David Horvitz	Louise Sartor
Anne Brégeaut	Yum Joongho	Ludovic Sauvage
Guillaume Bresson	Tadashi Kawamata	Franck Scurti
David Brognon & Stéphanie Rollin	Jeff Koons	Pierre Seinturier
Pierre Buraglio	Arnaud Labelle-Rojoux	Cindy Sherman
David Casini	Alexandre & Florentine Lamarche-Ovize	Giorgio Silvestrini
Guglielmo Castelli	Vincent Lamouroux	Lise Stoufflet
Misleidys Castillo Pedroso	Moshekwa Langa	Pascale Marthine Tayou
Paula Castro	Emmanuel Le Cerf	Agnès Thurnauer
Alina Chaiderov	Julio Le Parc	Thomas Tronel-Gauthier
Jake & Dinos Chapman	Ange Leccia	Claire Trotignon
Gaëlle Choïsne	Rhys Lee	Xavier Veilhan
Sylvain Ciavaldini	Jérémy Liron	Pieter Vermeersch
Lorenzo Cirrincione	Lucile Littot	Romain Vicari
Clément Cogitore	Robert Longo	Clemens Wolf
Morgan Courtois	Thomas Mailaender	Sislej Xhafa
Bernat Daviu	Kokou Ferdinand Makouvia	Raphaël Zarka
Romina De Novellis	Hubert Marot	
Jérémy Demester	Josep Maynou	
Julien Des Monstiers	Justin Meekel	
Marcel Devillers	Florian Mermin	
Olivier Dollinger	Bernard Moninot	
Antoine Donzeaud	Nelly Monnier	
Olafur Eliasson	Roman Moriceau	
Sara Favriau	Charlotte Moth	
Urs Fischer	Takashi Murakami	
Naomi Fisher		

Les artistes ont été invités par

SAMY ABRAHAM

directeur de la galerie Samy Abraham, Paris

ISABELLE ALFONSI & CÉCILIA BECANOVIC

directrices de la galerie Marcelle Alix, Paris

JOSEPH ALLEN SHEA

directeur de la galerie Allen, Paris

DANIELE BALICE & ALEXANDER HERTLING

directeurs de la galerie Balice Hertling, Paris

MARC BEMBEKOFF

directeur du centre d'art contemporain La Halle des bouchers, Vienne

OLIVIER BELOT**& MÉLANIE MEFFRER RONDEAU**

directeurs de la galerie Untilthen, Paris

CHRISTIAN BERST

directeur de la galerie Galerie Christian Berst, Paris

HARRY BLAIN

directeur de la galerie Blain|Southern, Londres / Berlin

NICOLAS BOURRIAUD

directeur de Montpellier Contemporain (MoCo), Montpellier

OLIVIA BRELEUR

directrice de Maëlle Galerie, Paris

ROSARIO CALTABIANO

directeur de la galerie 22,48 m², Paris

VALERIA CETRARO**& EDOUARD ESCOUGNOU**

directeurs de la galerie Escougnou-Cetraro, Paris

ELEONORE CHATIN

directrice de la galerie Catherine Putman, Paris

LÉA CHAUVEL-LÉVY

commissaire d'exposition indépendante & directrice des résidences LVMH Métiers d'Art

FABIEN DANESI

commissaire d'exposition indépendant

DARIA DE BEAUVAIS

curator, Palais de Tokyo, Paris

SÉVERINE DE VOLKOVITCH**& DELPHINE GUILLAUD**

directrices de la galerie Backslash, Paris

BRUNO DELAVALLADE**& RENÉ-JULIEN PRAZ**

directeurs de la galerie Praz Delavallade, Paris / Los Angeles

BENJAMIN DEROUILLON

directeur de la galerie Derouillon, Paris

AXEL DIBIE & ALIX DIONOT-MORANI

directeurs de la galerie Crève-cœur, Paris

GILLES DROUAULT

directeur de la galerie de Multiples, Paris

LORENZO FIASCHI

directeur de la galleria Continua, San Gimignano / Beijing / Boissy-le-Châtel / La Havane

LARRY GAGOSIAN

directeur de la galerie Gagosian, New-York / San Francisco / Beverly Hills / Londres / Paris / Le Bourget / Rome / Athènes / Genève / Hong-Kong SERENA CATTANEO ADORNO directrice de la galerie Gagosian Paris

CHRISTOPHE GAILLARD

directeur de la galerie Christophe Gaillard, Paris

LAURENT GODIN

directeur de la galerie Laurent Godin, Paris

ISABELLE GOUNOD

directrice de la galerie Isabelle Gounod, Paris

BERTRAND GRIMONT

directeur de la galerie Bertrand Grimont, Paris

MAX HETZLER

directeur de la galerie Max Hetzler, Paris / Berlin

EVA HOBER

directrice de la galerie Eva Hober, Paris

ROMAIN HOUG

directeur de la galerie Houg, Paris

PHILIPPE JOUSSE

directeur de Jousse Entreprise, Paris

MARINE LANG

chargée de projet Mécènes du sud | Montpellier - Sète

DOHYANG LEE

directrice de la galerie Dohyang Lee, Paris

FRÉDÉRIC LEGROS

co-commissaire de la Biennale internationale d'art contemporain de Melle 2018

ANTOINE LEVI

directeur de la galerie Antoine Levi, Paris

HERVÉ LOEVENBRUCK

directeur de la galerie Loevenbruck, Paris

MARIE MADEC

directrice Sans titre 2016

MARIE MAERTENS

commissaire d'exposition indépendante

ANATOLE MAGGIAR

président de MAD agency, directeur de Chez Mohamed galerie, Asnières / Tarouand / Los Angeles

FLORENT MAUBERT

directeur de la galerie Maubert, Paris

ALBERTA PANE

directrice de la galerie Alberta Pane, Paris / Venise

SANDRA PATRON

directrice du musée régional d'art contemporain Occitanie - Pyrénées, Sérignan

EMMANUEL PERROTIN

directeur de la galerie Perrotin, Paris / New-York / Hong Kong / Séoul . Tokyo / Shanghai

JOANA RODA & BERNAT DAVIU

directeurs de la galerie Bombon Projects, Barcelone

THADDAEUS ROPAC

directeur de la galerie Thaddaeus Ropac, Paris / Pantin / Salzburg / Londres

VINCENT SATOR

directeur de la galerie Sator, Paris

JOSEPH TANG

directeur de la galerie Joseph Tang, Paris

EMMANUEL TIBLOUX

directeur de l'Ensb-a Lyon

FRANCESCA PICCOLBONI

directrice de la galerie Tornabuoni Art, Paris

CHARLOTTE TRIVINI**& PIERRE-ARNAUD DOUCÈDE**

directeurs de la galerie Pact, Paris

FRÉDÉRIQUE & PHILIPPE VALENTIN

directeurs de la galerie Chez Valentin, Paris

VERONICA VALENTINI

commissaire d'exposition indépendante et chercheuse basée à Barcelone

GEORGE-PHILIPPE & NATHALIE VALLOIS

directeurs de la galerie Vallois, Paris

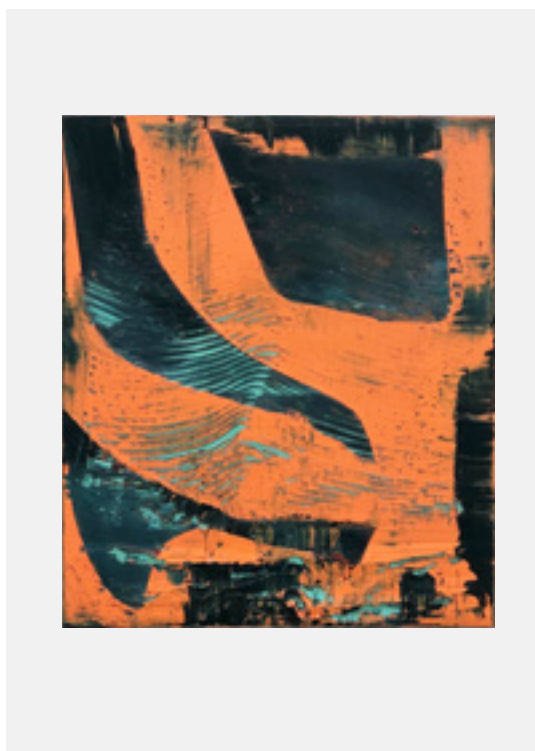
EMILIE VILLEZ, LÉNA MONNIER**ET SOPHIE POTELON**

équipe de la Fondation Kadist, Paris

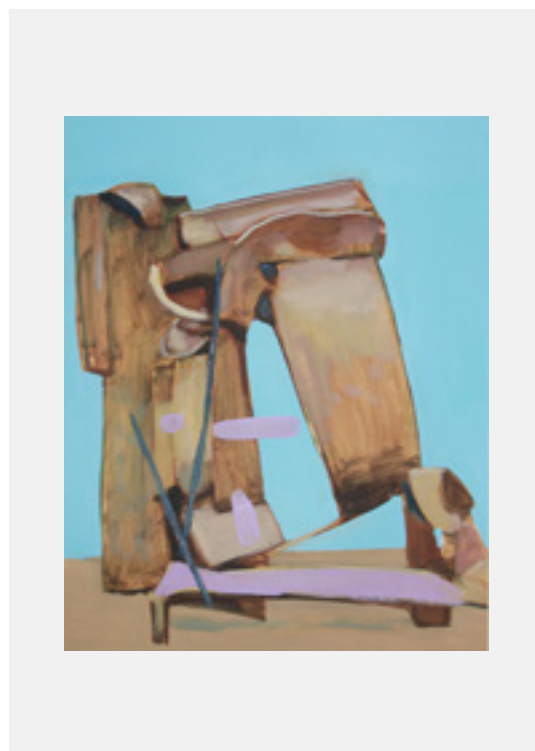
SOPHIE VINET

directrice du centre d'art contemporain. Les Bains Douches, Alençon

100 œuvres : une sélection



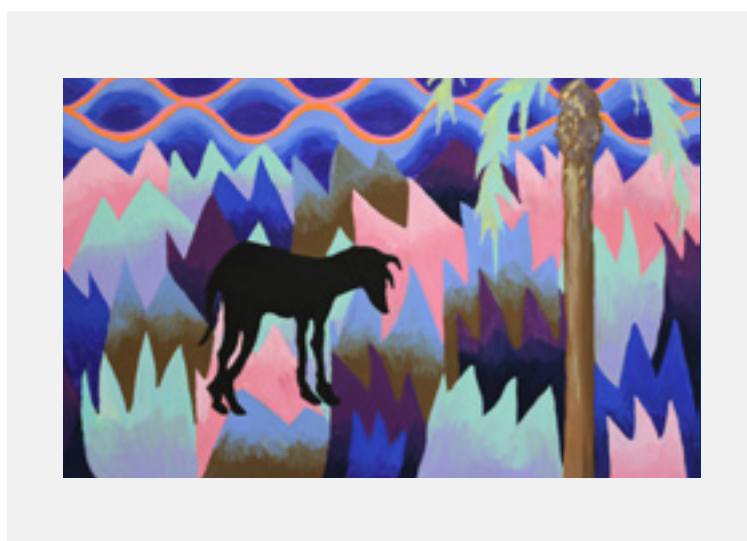
A



B



C



D

A
Antique memories
2017
Huile sur toile
55 x 46 x 2,5 cm

B
Sans titre
2018
Huile sur papier
50 x 40 cm

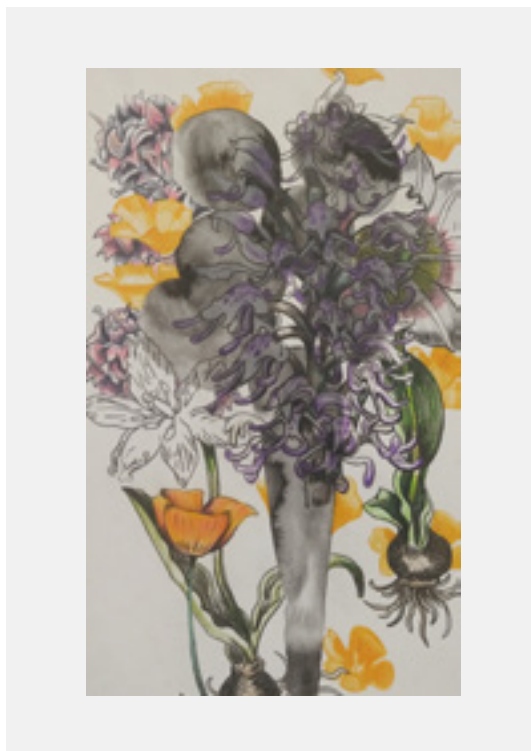
C
Sans titre
2018
Aquarelle sur papier
50 x 40 cm

D
Venice
2018
Peinture vinylique sur toile
40 x 50 cm

100 œuvres : une sélection



E



F



G



H

E
Couleurs sculptées (1)
2018
Métal peint
50 x 36 cm

F
Elysée, un herbier
2018
Technique mixte sur papier
30,5 x 18 cm

G
Uno
2015
Photo argentique, noir et blanc
Diptyque, chaque photographie:
10 x 8,5 cm Ed unique

H
Krabb Cut-Out
2018
Toile sur carton
50 x 40 cm

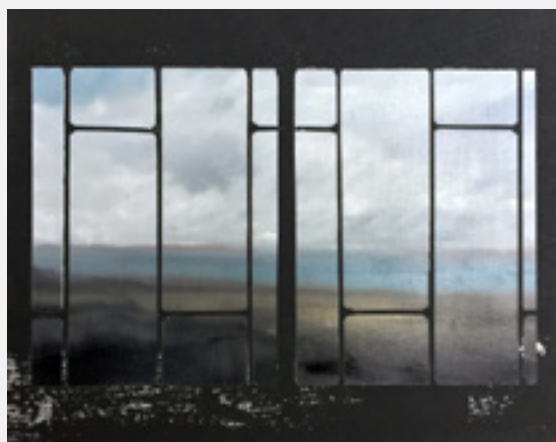
100 œuvres : une sélection



I



J



K



L

I
Setole blu
2015

Poils de balai en plastique bleu
sur panneau en bois et cadre métallique
50 x 30 x 10 cm

J
Pink Blue 03
2017

Tirage pro pigmentaire sur
papier fine art, contrecollé
sur dibond
36,5 x 55 cm Ed. 3/5

K
Oblong
2018

Huile, acrylique
et sérigraphie sur toile
40 x 50 cm

L
Sans titre
2017

Techniques mixtes sur
papier Arches
56,5 x 37,5 cm

Le Secours populaire et l'accès à la culture pour tous

« Dans le monde inquiétant d'aujourd'hui, culture et solidarité doivent plus que jamais marcher ensemble. C'est non seulement indispensable pour ceux qui en sont privés mais c'est aussi nécessaire pour l'espoir et l'avenir de notre société. Merci aux artistes qui ont fait œuvre de solidarité et merci à toutes celles et ceux qui vont contribuer au succès de la 2^{ème} édition de *recto/verso*. »

JULIEN LAUPRÊTRE

Grand officier de la Légion d'honneur
Président du Secours populaire français

Le Secours populaire français né en 1945 soutient, dans l'esprit de la Déclaration Universelle des Droits de l'Homme, aux plans matériel, sanitaire, médical et juridique, les personnes et leurs familles victimes de l'arbitraire, de l'injustice sociale, des calamités naturelles, de la misère, de la faim, du sous-développement, des conflits armés. Il est un généraliste de la solidarité.

LE SECOURS POPULAIRE, C'EST :

1 256 permanences d'accueil, de solidarité et relais-santé

80 000 bénévoles/collecteurs/animateurs

1 103 451 membres

7 736 « Médecins du SPF »

3 310 370 personnes aidées, en France et dans le monde en 2016 (dont plus d'un million d'enfants)

115 500 personnes aidées sur l'accès à la culture et aux loisirs

43 110 personnes aidées sur l'accompagnement scolaire ou la lutte contre l'illettrisme

Chaque année le SPF mène plus de 200 actions d'urgence et programmes de développement dans une soixantaine de pays en faveur de près de 370 000 personnes, à l'aide d'un réseau de 145 partenaires locaux qui mettent en œuvre la solidarité.

Le Secours populaire français agit avec ses 80 000 bénévoles qui côtoient au quotidien les personnes en difficulté. Grâce à son réseau de référents culture, qui connaissent bien les enfants et les familles aidées et animent souvent eux même les sorties et visites, l'association multiplie les initiatives éducatives et culturelles : alphabétisation, ateliers pédagogiques de pratique artistique (arts plastiques, théâtre, écriture, lecture...), organisation d'événements, participation à la reconstruction d'écoles dans les pays dévastés par des catastrophes naturelles ou par la guerre, sorties (cinéma, musées, spectacle, visite de monuments).

Le Secours populaire est aujourd'hui reconnu comme l'un des acteurs majeurs favorisant l'accès à l'art et à la culture. Il organise régulièrement avec artistes, enseignants et personnalités, des forums de réflexion sur le thème de l'éducation populaire et de la culture comme facteur d'émancipation.

Au fil du temps, le SPF a su mettre en place de solides partenariats avec de grandes institutions culturelles dans différents domaines : bibliothèques, centres d'art, théâtres, musées, monuments historiques, conservatoires mais aussi avec des centres d'art contemporain (Palais de Tokyo, Centre Pompidou, Centquatre, Musée d'art contemporain de Lyon, Musée Fabre, etc.), avec lesquels il mène de nombreuses actions.

Agréé officiellement d'éducation populaire en 1983, le Secours populaire a fait de l'accès aux loisirs et à la culture un des axes de développement de ses activités en France et dans le monde.

Le soutien renouvelé de LVMH et l'accueil à la Fondation Louis Vuitton de *recto/verso 2* constituent une nouvelle étape pour développer l'accès à la culture pour tous, en France et dans le monde. L'intégralité des sommes collectées lors de la vente aux enchères doit permettre à de nouveaux projets de voir le jour : par exemple la construction de partenariats pour élargir les pratiques culturelles (théâtre, cirque et musique), le soutien à des démarches artistiques innovantes de dimension nationale portées par les fédérations du Secours populaire ou encore la participation de jeunes européens en difficulté à des festivals culturels français.

En 2015 les fonds collectés lors de la première vente aux enchères *recto/verso* ont permis de soutenir de nombreuses initiatives d'accès à la culture, notamment le développement des activités culturelles dans les structures locales de l'association, la tenue d'un séminaire sur cette thématique à Beaubourg ou encore la présence de personnes en difficulté à des temps forts culturels comme le Printemps de Bourges ou le festival d'Avignon.

LVMH / Moët Hennessy . Louis Vuitton et la Fondation Louis Vuitton

« Le mécénat de LVMH et l'engagement de la Fondation Louis Vuitton en faveur du Secours populaire français et de son action pour l'accès de tous à l'art et à la culture répondent avec force et générosité à la question cruciale de la responsabilité sociale de l'entreprise. »

BERNARD ARNAULT

Président de LVMH / Moët Hennessy . Louis Vuitton
Président de la Fondation Louis Vuitton

S'engager et soutenir :

LVMH / Moët Hennessy . Louis Vuitton et la Fondation Louis Vuitton apportent à nouveau, au printemps 2018, leur soutien au Secours populaire pour la réalisation de la deuxième édition de *recto/verso*, après le succès de la première édition en 2015. Grâce au mécénat de LVMH, 100 œuvres offertes au Secours populaire par 100 artistes du monde entier seront présentées dans les espaces de la Fondation Louis Vuitton du 15 au 24 juin 2018 puis mises aux enchères le dimanche 24 juin dans son auditorium.

La lutte contre les grandes causes de souffrance et d'exclusion est au cœur de la responsabilité sociale de LVMH et constitue l'un des axes majeurs de son mécénat pour l'art, la culture et l'action humanitaire poursuivi en France et dans le monde depuis plus de 25 ans. Cet engagement exprime par ailleurs la philosophie profonde de son Président, M. Bernard Arnault, qui a souhaité répondre à l'appel du Président du Secours populaire, M. Julien Lauprêtre.

En outre, la Fondation Louis Vuitton, depuis son ouverture en 2014, conduit un important programme d'actions en faveur de la rencontre du plus large public, les familles et les jeunes en particulier, avec les artistes, avec la création et le patrimoine artistiques au travers de sa programmation pluridisciplinaire : expositions, visites pédagogiques, master classes, concerts...

Accompagner et transmettre :

Pendant toute la durée de l'opération, un dispositif d'accueil et de visites sera mis en oeuvre conjointement par les bénévoles du Secours populaire et par les équipes de la Fondation Louis Vuitton afin de permettre aux familles, enfants et jeunes, ou personnes isolées, accompagnés tout au long de l'année par le Secours populaire de découvrir l'exposition *recto/verso* mais aussi l'architecture emblématique de Frank Gehry ainsi que la nouvelle exposition de la Fondation, « *Au diapason du monde* ».

La maison de ventes MILLON

« *recto/verso* est un pari sincère et révolutionnaire. C'est le renversement de cette grande injustice du marché de l'art qui veut, trop souvent à vrai dire, que l'on aime une œuvre à la seule condition qu'elle suppose un prix. L'art pour tous ! »

ALEXANDRE MILLON,
Président du Groupe MILLON

Présente depuis 1925 dans l'univers du Marché de l'Art français, avec un développement à l'international initié depuis près de 40 ans, MILLON s'impose comme l'un des principaux acteurs français des enchères, présidé par Maître Alexandre Millon. Avec 25 spécialités, représentées par 50 experts indépendants, MILLON fait rayonner les œuvres d'art et les objets de collection autour des disciplines majeures que sont les Grandes Civilisations, les Beaux-Arts, les Arts Décoratifs, la Joaillerie, la Photographie, la Bande Dessinée, l'univers du Livre ou encore l'œnologie.

Avec un réseau de correspondants présents sur le territoire européen, une plateforme de ventes en ligne (Artprecium et Asium), des vacations en duplex depuis l'étranger, un entrepôt de stockage, et une société de transport, la 4^{ème} maison de ventes française offre à sa clientèle le meilleur de ses services.

Le groupe MILLON se positionne aujourd'hui comme une maison de ventes aux enchères française indépendante et pluridisciplinaire qui organise près de 160 ventes par an, soit près de 60 000 objets et œuvres d'Art dispersés. Cette stratégie permet de consolider un résultat global pour le Groupe au-delà de 41M€ depuis 4 ans.

« Vente à l'aveugle » : mode d'emploi

MILLON
5, avenue d'Eylau
75116 Paris
www.millon.com

RESPONSABLE DE LA VENTE
Anne-Sophie JONCOUX-PILORGET
rectoverso@millon.com
+33(0)1 47 27 76 71

recto/verso :

Une vente aux enchères « à l'aveugle », le dimanche 24 juin à 15h dans l'auditorium de la Fondation Louis Vuitton.

Le concept inédit en France de cette vente « à l'aveugle » lance le défi d'acheter une œuvre sans en connaître l'auteur : libre à l'acheteur de se laisser guider par son goût personnel, de tenter de reconnaître les artistes qui lui sont familiers ou de parier sur l'avenir.

Sous le marteau d'Alexandre MILLON, la vente témoigne de la diversité de la scène artistique actuelle et réussit la gageure de réunir la jeune garde de l'art contemporain et des artistes mondialement reconnus. Le suspense est maintenu jusqu'au bout, les signatures des artistes n'étant révélées qu'à la fin de la vente. Les sommes recueillies lors de la vente aux enchères seront intégralement reversées au Secours populaire français pour l'aider à développer l'accès à la culture des personnes en difficulté.

Comment fonctionne la vente aux enchères ?

Toute personne peut assister à la vente aux enchères, soit directement sur place* ou en suivant la vente en ligne sur www.drouotlive.com.

Le commissaire-priseur tient compte de tous les enchérisseurs, qu'ils soient présents dans la salle de vente, qu'ils participent via www.drouotlive.com ou par téléphone. Le coup de marteau « adjudé » de commissaire-priseur transfère la propriété du bien au dernier enchérisseur.

* dans la limite des places disponibles.

Comment enchérir ?

Il y a quatre manières d'enchérir chez MILLON :

- **Enchérir en personne** pour vivre l'expérience passionnante d'une vente aux enchères dans l'auditorium de la Fondation Louis Vuitton.
- **Enchérir en temps réel** via www.drouotlive.com, en s'inscrivant en ligne au minimum 24 heures avant la vente.
- **Enchérir par ordre d'achat** avant la vente en indiquant les montants des enchères maximales pour chacun des lots sélectionnés. Cette demande doit être adressée par mail à MILLON, au minimum 24 heures avant le début de la vente.
- **Enchérir par téléphone** en adressant une demande écrite par mail à MILLON en précisant les lots concernés, au minimum 24 heures avant le début de la vente.
- Les prix au marteau seront nets (sans frais et taxes).

Informations & contacts

CONTACTS PRESSE

Coordination

Nicole RICHY
NRICULTURE

+ 33 (0)6 75 46 52 63

nicole.richy@nriculture.fr

Secours populaire français

Karine VAULOUP

+ 33 (0)1 44 78 21 57

+ 33 (0)6 77 04 57 33

karine.vauloup@secourspopulaire.fr

MILLON, maison de ventes aux enchères

Marina DAVID

+ 33 (0)6 86 72 24 21

m.david@marinadavid.fr

INFORMATIONS PRATIQUES

FONDATION LOUIS VUITTON

8 avenue du Mahatma Gandhi
75116 Paris
+ 33 (0)1 40 69 96 00
contact@fondationlouisvuitton.fr

Jours d'ouverture et horaires :

*Les lundi, mercredi et jeudi 12h - 19h
Le vendredi 12h - 21h (Nocturne le 1er ven-
dredi du mois jusqu'à 23h)
Les samedi et dimanche 11h - 20h
Fermeture le mardi*

Plein tarif : 14 €

Moins de 26 ans : 10 €

Moins de 18 ans : 5 €

Moins de 3 ans / personne en situation
d'handicap + 1 accompagnant : gratuit

Métro : Ligne 1, station Les Sablons /
Sortie Fondation Louis Vuitton

Navettes : toutes les 15 minutes
au départ de la place Charles de Gaulle
à l'angle de l'avenue de Friedland (Service
réservé aux personnes munies d'un billet
et d'un titre de transport – billet en vente à
bord ou sur www.fondationlouisvuitton.fr)

Accès gratuit à la Fondation Louis Vuitton à l'occasion de recto/verso

Mercredi 20 juin : 12h à 19h

Dimanche 24 juin : 11h à 20h

Vente aux enchères :

Dimanche 24 juin :

à partir de 15h dans l'auditorium

POUR NOUS SUIVRE

SUIVEZ *recto/verso* en ligne sur :

www.secourspopulaire.fr
www.fondationlouisvuitton.fr
www.millon.com

Sur les réseaux sociaux

#exporectoverso

Instagram : @expo_rectoverso

Secours populaire

Twitter : @SecoursPop

Instagram : @secourspop

Facebook : @secourspopulaire

Hashtag : #secourspopulaire

Fondation Louis Vuitton

Twitter : @FondationLV

Instagram : @FondationLV

Facebook : @FondationLouisVuitton

Hashtag : #FondationLouisVuitton

MILLON, Maison de ventes aux enchères

Twitter : @MILLON_Auctions

Instagram : millon_auction

Facebook : @millon.svv

Hashtag : #millonauctionhouse

Cette opération est réalisée grâce au mécénat de LVMH / Moët Hennessy . Louis Vuitton

L V M H
MOËT HENNESSY • LOUIS VUITTON

FONDATION LOUIS VUITTON

La vente est réalisée sous le ministère d'Alexandre Millon

MILLON
Maison de ventes aux enchères depuis 1925

